



ESTUDIO DE
REMUNERACIÓN
2015

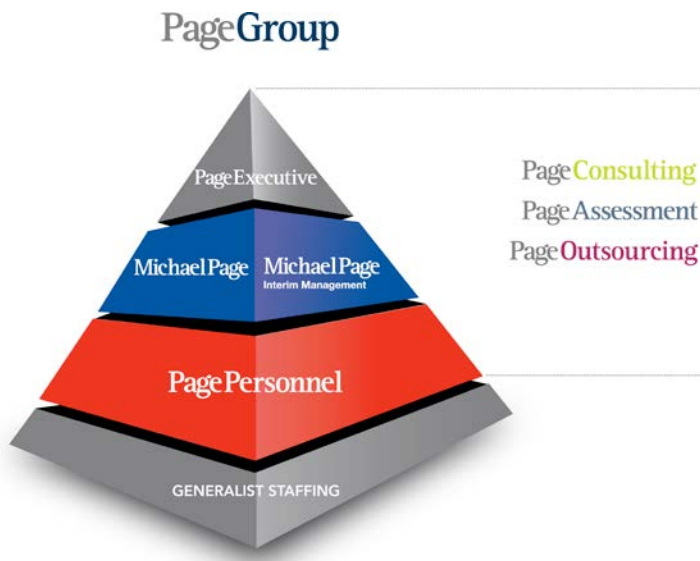


Banca

PAGEGROUP EN ESPAÑA

PageGroup es la consultora líder a nivel internacional en selección de mandos cualificados, intermedios y directivos con carácter temporal e indefinido. Focalizada en la selección de personal desde 1976, tenemos presencia global a través de una red de oficinas propias por todo el mundo.

En Iberia, contamos con oficinas en Madrid, Barcelona, Valencia, Sevilla, Bilbao, Lisboa y Oporto. Dentro del Grupo encontramos 4 marcas, cada una experta en su mercado. Además contamos con 3 áreas especializadas Page Consulting, Page Assessment y Page Outsourcing que dan servicio a nuestro grupo.



MICHAEL PAGE

Michael Page es la marca de PageGroup dedicada a la selección especializada de mandos intermedios. Nacida en el año 1976 en Inglaterra, Michael Page cuenta con una experiencia de 38 años dentro del asesoramiento en selección especializada de mandos ejecutivos y está presente en Europa Continental, Asia-Pacífico y en América del Norte y del Sur. Michael Page está presente en 153 oficinas y 34 países.

Michael Page España cuenta con 21 divisiones especializadas:

- Sector Público
- Asistentes & Secretarías
- Banca
- Comercial
- Compras & Logística
- Consultoría y Estrategia
- Digital & e-Commerce
- Educación
- Finanzas
- Healthcare
- Ingenieros
- Inmobiliaria & Construcción
- Marketing
- Medio Ambiente y Energía
- Oil& Gas
- Recursos Humanos
- Retail
- Seguros
- Tax& Legal
- Tecnología
- Turismo & Hostelería

INDICE

1. NOTA PRELIMINAR	6
2. POSICIONES	
BANCA CORPORATIVA E INSTITUCIONAL	10
Banca Corporativa e Institucional	10
Corporate Finance.....	11
Deuda y Financiación Estructurada	13
Análisis de Crédito.....	14
Investment Management - Finanzas y Contabilidad	16
Gestión del Riesgo y Análisis Cuantitativo.....	18
Operaciones, Middle Office y Trade Support	20
Compliance & Prevención de Blanqueo de Capitales.....	22
Auditoría Interna	23
Marketing.....	24
BANCA COMERCIAL	25
BANCA PRIVADA	27
FINANCIACIÓN ESPECIALIZADA	28
3. NUESTRAS OFICINAS.....	30

1. NOTA PRELIMINAR

Michael Page Banca, la división del Grupo dedicada a la selección de personal en el ámbito bancario, fue creada en 2004 en respuesta a las necesidades de nuestros clientes: seleccionar profesionales de banca en todos los sectores.

La fuerte especialización de la división de Banca ofrece a las empresas un alto valor añadido gracias a la experiencia de nuestros consultores que provienen del Sector Financiero.

Esta experiencia se traduce en un profundo conocimiento del mercado y de competencias solicitadas por nuestros clientes. Nuestra especialización, además, nos permite la selección vertical de candidatos con experiencia a partir de cinco años hasta top management.

El estudio de remuneración que le presentamos ha sido realizado gracias al conocimiento de mercado y a la constante relación con clientes y candidatos.

La información de este estudio es resultado de un análisis empírico y tres fuentes de información:

- Base de datos de clientes y candidatos en el área financiera.
- Publicación de anuncios en prensa e internet.

Según las exigencias de nuestro cliente, utilizamos una u otra herramienta o ambas.

Para cada perfil profesional, realizamos un análisis de las principales características:

- Dependencia jerárquica.
- Responsabilidades.
- Perfil.
- Evolución.
- Remuneración en euros.

El nivel retributivo contempla la parte fija no la parte variable.

Esperamos que este estudio os pueda ayudar en la gestión de vuestros recursos



BANCA CORPORATIVA E INSTITUCIONAL

Banca Corporativa e Institucional

Perfil

La delimitación del equipo de Banca Corporativa se hace cada vez más difícil, dado el crecimiento de las sinergias con los especialistas en producto (deuda). El Ejecutivo de cuentas (Relationship Manager / RM) de Banca Corporativa tiene seguramente uno de los perfiles más completos, combinando aptitudes y actitudes comerciales con una muy buena formación técnica.

Remuneración en euros

Posición	Mínimo	Máximo	Bonus
Analista	25.000	35.000	0-15%
Ejecutivo de cuentas / RM	35.000	60.000	20-30%
Director	60.000	90.000	30-50%

BANCA CORPORATIVA E INSTITUCIONAL

Corporate Finance

Perfil

El sector del Corporate Finance en España se ha modificado en los últimos meses, fruto de las vaivenes de la economía. Ahora las operaciones de M&A y las salidas a bolsa son escasas. No obstante, varias casas, principalmente boutiques han aprovechado para reforzar sus equipos.

Respecto a los perfiles demandados, estos han pasado a ser los más senior, Vice President (VP) y Assistant Director (AD) son las figuras más demandadas. Se acentúa la tendencia positiva en el Middle Market donde se cotizan profesionales con un perfil más generalista. La aparición de un mercado de Deals de menor tamaño, menos tratados hasta ahora, requiere candidatos muy polivalentes.

Otro de los efectos causados por la situación actual es la reducción de las franjas de sueldo variable en todas las categorías.

Remuneración en euros

Banca Nacional / Boutiques

Posición	Experiencia	Mínimo	Máximo	Bonus
Graduate trainee analyst	< 1 año	20.000	30.000	0-10%
Executive / Analyst	2-3 años	30.000	45.000	10-20%
Manager / Associate	4-6 años	45.000	70.000	30-70%
Associate Director / Vice President	7-9 años	70.000	100.000	60-100%
Director	10-13 años	100.000	150.000	80-150%
Managing Director	> 13 años	150.000	200.000	150-300%

Banca Internacional

Posición	Experiencia	Mínimo	Máximo	Bonus
Graduate trainee analyst	< 1 año	30.000	35.000	0 - 10%
Executive / Analyst	2-3 años	35.000	70.000	20 - 40%
Manager / Associate	4-6 años	70.000	110.000	40 - 80%
Associate Director / Vice President	7-9 años	110.000	140.000	70 - 120%
Director	10-13 años	140.000	180.000	100 - 200%
Managing Director	> 13 años	180.000	300.000	150-300%

BANCA CORPORATIVA E INSTITUCIONAL

Deuda y Financiación Estructurada

Perfil

En este apartado incluimos los perfiles más especialistas según el tipo de producto, podemos incluir dentro de este apartado las siguientes áreas:

- Project Finance
- Leveraged Finance / High Yield
- Trade and Export Finance
- Sindicaciones
- Cash Management
- Property Finance
- Titulización

El mercado de la deuda que vivió en los últimos años un fuerte crecimiento en España se ha visto estancado por la falta de liquidez en el sistema. La capacidad de modelizar era seguramente la más buscada antes y una especialización en producto o incluso en sector (infraestructuras / energía) podía hacer de un candidato una pieza clave dentro de un equipo, ahora se priman aquellos candidatos con fuertes conocimientos en la reestructuración de deuda, perfiles que en muchas ocasiones vienen de países como Reino Unido, donde la especialización en ciertos productos es mayor que en España.

Remuneración en euros

Posición	Experiencia	Mínimo	Máximo	Bonus
Graduate trainee analyst	< 1 año	20.000	35.000	0-10%
Executive / Analyst	2-3 años	35.000	45.000	20-40%
Manager / Associate	4-6 años	45.000	65.000	40 - 80%
Associate Director / Vice President	7-9 años	70.000	90.000	80-100%
Director	10-13 años	90.000	150.000	100-150%
Managing Director	> 13 años	150.000	200.000	100 - 200%

BANCA CORPORATIVA E INSTITUCIONAL

Análisis de Crédito

Perfil

El analista de crédito estudia detenidamente las valoraciones de crédito de las contrapartidas con quien bancos e Instituciones Financieras de Crédito trabajan, para asegurar que los riesgos asociados con la contrapartida son totalmente entendidos. Estas contrapartidas podrían ser:

- Compañías
- Bancos
- Aseguradoras
- Hedge Funds
- Otras entidades financieras

El análisis podría ser desarrollado en conexión con un préstamo específico, una operación de tesorería o una transacción estructurada o puede ser utilizado para revisar alguna valoración anteriormente realizada.

El analista de crédito valorará los siguientes aspectos de la contrapartida:

- Riesgo financiero, a través del estudio de P&L y balance.
- Industria en la cual opera.
- Su posición dentro de la industria y comparativamente con sus competidores.
- Cualquier otro riesgo.

Puesto que las decisiones en mercados financieros se han convertido en algo muy complicado, la demanda de calidad en los análisis de crédito ha ido en aumento con el objetivo de limitar la exposición de los bancos a pérdidas generadas por impago de créditos. En los últimos años, pocas áreas han tenido tanta actividad como ésta.

Remuneración en euros

Posición	Experiencia	Mínimo	Máximo	Bonus
Graduate trainee analyst	< 1 año	24.000	30.000	-
Executive / Analyst	2-3 años	30.000	40.000	10 - 20%
Manager / Associate	4-6 años	40.000	50.000	20 - 30%
Associate Director / Vice President	7-9 años	50.000	80.000	80-100%
Director	10-13 años	90.000	150.000	100-150%
Managing Director	> 13 años	150.000	200.000	100 - 200%

BANCA CORPORATIVA E INSTITUCIONAL

Investment Management - Finanzas y Contabilidad

Perfil

Años atrás hemos vivido una gran demanda de perfiles financieros en el sector bancario: capital riesgo, hedge funds, y boutiques de corporate y banca privada han seleccionado candidatos de forma activa. A día de hoy sigue siendo un área de importancia, pero los fichajes se reducen a algunas casas de banca privada y no tanto a los hedge funds, boutiques de corporate finance y capital riesgo que han reducido su actividad considerablemente. Las posiciones más senior ha vivido un mejor momento durante este año, con contrataciones a niveles de Controller de Grupo, Director Financiero y Responsable Europeo.

Dirección Financiera

La misión principal de un director financiero es controlar los flujos de dinero que entran y salen de la entidad. Dependiendo del tamaño de la empresa, se encarga también de realizar o supervisar la contabilidad, la administración, la tesorería, la fiscalidad y el control de gestión. La tendencia del mercado es dar al director financiero un papel clave en la empresa, más involucrado en la gestión del negocio. Cada vez más cerca del Consejero Delegado, deja las actividades más transaccionales dedicando más tiempo a la toma de decisiones. En los

últimos años, el director financiero deja su papel de vigilancia de las cuentas y empieza a involucrarse en la gestión global. Esta nueva tendencia requiere nuevos profesionales con nuevas ideas y una preparación más completa.

Financial Reporting

En un año marcado por fuertes cambios en la normativa contable, con la entrada de IAS, se produce un incremento en la demanda de especialistas. Conocimientos en consolidación, UK/US GAAP, IAS, son puntos de diferenciación que las entidades buscan en los candidatos que refuercen los equipos existentes. Consultoras y Auditoras son la fuente más común de candidatos con un perfil muy sólido con un alto grado de especialización.

Tesorería

El responsable de Tesorería gestiona la liquidez coyuntural de las entidades en dependencia del Director de Mercados. La fuerte especialización que se ha venido dando en el mercado tiende a disminuir, cediendo esta responsabilidad a los responsables de otros departamentos. La función pierde su dimensión estratégica, derivando en una posición centrada en la supervisión.

Remuneración en euros

Posición	Mínimo	Máximo	Bonus
3-5 años experiencia			
Control Financiero	50.000	65.000	0 - 25%
Reporting y Análisis	50.000	65.000	0 - 25%
Contable del Fondo	45.000	60.000	0 - 20%
Contable del Proyecto	50.000	65.000	0 - 20%
Hedge Fund Controller	50.000	70.000	0 - 30%
5-9 años experiencia			
Contable Senior	55.000	75.000	0-25%
Reporting y Análisis	55.000	75.000	0-25%
Contable Senior del Fondo	55.000	70.000	0-25%
Controller Financiero	60.000	80.000	0-30%
Hedge Fund Controller	60.000	90.000	0-50%
Director Financiero	70.000	100.000	0-100%
Más de 10 años experiencia			
Contable Senior	60.000	75.000	0-25%
Reporting y Análisis	60.000	75.000	0-25%
Contable Senior del Fondo	60.000	80.000	0-25%
Controller Financiero	70.000	85.000	0-30%
Hedge Fund Controller	70.000	100.000	0-75%
Director Financiero	80.000	120.000	0-100%

BANCA CORPORATIVA E INSTITUCIONAL

Gestión del Riesgo y Análisis Cuantitativo

Perfil

Años Nuestra división de Banca trabaja intensamente la selección de Analistas de Riesgos de Mercado, Crédito y Operacional, así como Analistas Cuantitativos para entidades del sector financiero y consultoras especializadas. Reclutamos perfiles que van desde un Analista de línea hasta el Director del área de Riesgos. Nuestra selección incluye diversos perfiles como el de Analista de Riesgos de Crédito, Modelización de los Portfolios, Riesgo Operacional, Validación de Modelos, Quantitative Research, Estructuración, Pricing y Consultoría relacionada con todas estas áreas:

- Riesgo de Mercado
- Análisis Cuantitativo: estructuración, pricing, research
- Business risk
- Consultoría
- Riesgo operacional
- Riesgo de crédito
- Metodología
- Modelización

Visión del Mercado

La visión global del mundo de los riesgos y el análisis cuantitativo es muy positiva. Los cambios de regulación derivados de Basilea II, la innovación en la modelización/pricing y la situación excesivamente apalancada de algunos prestamistas e incluso prestatarios implican que estas posiciones sean cada vez más demandadas.

El mercado de la selección de perfiles de gestión de riesgos ha crecido en los últimos años. Este incremento no se debe únicamente al movimiento de los mercados, sino también a los cambios regulatorios acaecidos en estas áreas, afectando particularmente al riesgo operacional y de crédito. La demanda se ha incrementado principalmente para los perfiles de candidatos técnicamente sólidos y con conocimiento de los nuevos cambios en la metodología de riesgos. En el mundo de los riesgos de mercado, donde la metodología es más universal, la demanda se enfoca a candidatos con conocimiento de nuevos productos, mas complejos, con el objetivo de minimizar el impacto en el balance de los bancos y el impacto tan fuerte que ha habido en el riesgo reputacional de muchas entidades.

Para aquellos profesionales con capacidades demostradas en riesgos, principalmente en productos derivados, o para aquellos con conocimientos de riesgos de crédito especializados así como experiencia en modelización, las perspectivas son buenas.

En el área cuantitativa, el perfil que se demanda es el de un profesional con titulación específica en Matemáticas o Física, habiéndolas aplicado al sector financiero.

Remuneración en euros

Posición	Experiencia	Mínimo	Máximo	Bonus
Riesgo Mercado	Analista	35.000	45.000	15-30%
Riesgo Mercado	Senior	45.000	65.000	30-40%
Riesgo Mercado	Director	60.000	100.000	60-80%
Riesgo Cuantitativo	Analista	35.000	50.000	20-40%
Riesgo Cuantitativo	Senior	45.000	65.000	30-60%
Riesgo Cuantitativo	Director	60.000	100.000	50-100%
Operacional	Analista	30.000	35.000	10-20%
Operacional	Senior	40.000	65.000	20-30%
Operacional	Director	60.000	90.000	30-50%
Riesgo de Crédito	Analista	35.000	45.000	15-30%
Riesgo de Crédito	Senior	45.000	65.000	30-40%
Riesgo de Crédito	Director	60.000	80.000	80-100%

BANCA CORPORATIVA E INSTITUCIONAL

Operaciones, Middle Office y Trade Support

Perfil

El Departamento de Operaciones está orientado a procesar con éxito los trades generados por clientes y entidades de inversión en el entorno de colocación, custodia y liquidación de títulos. Deberán asegurarse de que los clientes reciben con exactitud la confirmación de sus órdenes y de que cualquier acción asociada con la orden es tratada con la máxima eficiencia. Igualmente deberán confirmar que las cuentas de la firma han recogido todos los movimientos derivados de la transacción y que cualquier problema generado es resuelto.

A través del equipo de Operaciones la entidad asegura a sus clientes que recibirán un eficiente servicio post venta y que la transacción será gestionada a bajo coste y riesgo mínimo. En un entorno competitivo como el actual, la eficiencia del departamento de Operaciones supone una aportación fundamental para la rentabilidad de la Entidad.

Remuneración en euros

Posición	Experiencia	Mínimo	Máximo	Bonus
Liquidación	Junior	20.000	30.000	0-10%
Liquidación	Senior	30.000	40.000	20-30%
Liquidación	Manager	40.000	60.000	30-40%
Control de Operaciones	Junior	25.000	35.000	0-10%
Control de Operaciones	Senior	35.000	45.000	10-25%
Control de Operaciones	Manager	45.000	60.000	20-60%
Corporate Actions	Junior	25.000	35.000	0-10%
Corporate Actions	Senior	35.000	45.000	10-25%
Corporate Actions	Manager	45.000	60.000	20-60%

Client Services	Junior	20.000	30.000	0-10%
Client Services	Senior	30.000	40.000	20-30%
Client Services	Manager	40.000	60.000	30-40%
Documentación	Junior	20.000	30.000	0-10%
Documentación	Senior	30.000	40.000	20-30%
Documentación	Manager	40.000	50.000	30-40%
Network Management	Junior	25.000	35.000	0-10%
Network Management	Senior	35.000	45.000	10-25%
Network Management	Senior Manager	45.000	60.000	20-60%
Trader Support	Junior	25.000	35.000	0-10%
Trader Support	Senior	35.000	45.000	10-25%
Trader Support	Manager	45.000	70.000	20-60%

BANCA CORPORATIVA E INSTITUCIONAL

Compliance & Prevención de Blanqueo de Capitales

Perfil

Durante el este año se ha producido un incremento en la búsqueda de candidatos especializados en la función de compliance y en la prevención de blanqueo de capitales. Este incremento obedece a la necesidad de las Entidades Financieras y demás participantes de los Mercados Financieros de adecuarse a la normativa vigente. Quitada la última frase

Estos especialistas aseguran el Análisis y el control del Riesgo Corporativo, así como la proposición e implantación de mejoras para la adecuación de la entidad a la normativa vigente y a las políticas del Grupo al que pertenecen (a nivel nacional e internacional).

La mayoría de nuestros clientes necesitan contratar profesionales de compliance pero debido a la falta de profesionales con experiencia en este sector, los salarios se han visto incrementados en estos perfiles. Esta situación también ha llevado a contratar perfiles con experiencia en auditoría externa especialmente de big four, desde jefes de equipo hasta gerentes del sector financiero.

La mayoría de los clientes tienen planes de crecimiento en sus departamentos de compliance

Remuneración en euros

Posición	Experiencia	Mínimo	Máximo	Bonus
Head of Compliance	-	60.000	100.000	0-50%
Compliance Manager	4-6 años	45.000	60.000	0-50%
Compliance Asóciate	2-4 años	35.000	45.000	0-50%
Compliance Analyst	0-2 años	24.000	35.000	0-15%
Prevención Blanqueo Capitales	-	50.000	70.000	10-30%

BANCA CORPORATIVA E INSTITUCIONAL

Auditoría Interna

Perfil

La nueva normativa contable, junto con un nuevo enfoque de auditoría por procesos ha generado en el mercado una fuerte demanda de auditores especialistas en el sector financiero. El conocimiento sectorial, la capacidad de trabajo, la disponibilidad para viajar y los idiomas son los factores claves a la hora de afrontar un proceso de selección en este ámbito.

La demanda de profesionales cualificados de auditoría interna sigue siendo muy activa en el sector financiero. Los perfiles más solicitados son los auditores externos de big four con experiencia en el sector financiero, así como aquellos candidatos con experiencia previa en auditoría interna.

Este es un mercado que se guía por los candidatos y existen oportunidades para todos los profesionales contables, de junior a senior, pero especialmente para aquellos que demuestren un gran conocimiento de la banca y del asset management.

Remuneración en euros

Experiencia	Mínimo	Máximo	Bonus
1 -3 años	20.000	36.000	5%
3 - 5 años	36.000	45.000	15%
5 - 7 años	45.000	50.000	25%
+ de 7 años	50.000	80.000	25-50%

BANCA CORPORATIVA E INSTITUCIONAL

Marketing

Responsabilidades

Nuestra división de banca cubre todas las posiciones de marketing dentro del sector financiero:

- Director de Marketing
- Marketing Manager
- Jefe de Producto
- Responsable de Marketing Directo
- Category Manager
- Responsable de Trade-Marketing

Las acciones de marketing de los bancos son claves a la hora de acompañar el crecimiento. Se le da cada vez más importancia a la estrategia de marketing de las entidades financieras, desde las acciones publicitarias hasta las acciones de marketing directo. Los bancos tienden a ofrecer todos sus servicios a través del teléfono e Internet, y para captar nuevos clientes lanzan campañas de publicidad muy importantes.

Remuneración en euros

Posición	Experiencia	Mínimo	Máximo
Director de Marketing	mín. 7-10 años	60.000	100.000
Marketing Manager	3-4 años	42.000	60.000
Jefe de Producto	3-4 años	36.000	52.000
Rble Marketing Directo	mín. 7 años	44.000	72.000
Category Manager	mín. 5 años	33.000	57.000

BANCA COMERCIAL

Perfil

El sector financiero español en términos de banca minorista, tuvo un gran desarrollo hasta 2007. Desde entonces, se ha producido un proceso de desinversión en esta área de negocio por el exceso de aperturas de oficinas y la integración de entidades financieras en España. Desde entonces, la alta competitividad que existe en el mercado ha hecho que la diferencia la marque el asesoramiento personalizado del cliente así como la innovación de los distintos productos. La banca minorista se orienta fundamentalmente a dos áreas: el mercado de los particulares y el de las empresas, siendo esta última una prioridad en la estrategia comercial. Este segmento de la banca se divide en distintos productos, destacando: captación de depósitos (a la vista, de ahorro y a plazo), concesión de créditos y préstamos (personales, de consumo, e hipotecarios), operaciones relativas a las tarjetas de crédito y débito, y comercialización de recursos como fondos de inversión, planes de pensiones y seguros.

Actualmente existe una presión comercial por la captación de liquidez de clientes para hacer frente a las fuertes tasas del crecimiento de años anteriores.

Visión de Mercado

El negocio de banca minorista es el que más ha sufrido en los últimos años sin duda.

Hoy en día, los principales focos de actuación van a ser la productividad comercial de los equipos de la red y refuerzo de la competitividad de servicios para clientes con mayor potencial, para ello las soluciones serán la mejora de la eficiencia en las operaciones, el desarrollo de banca multicanal, la innovación en la venta y servicios y optimizar el modelo de oficina bancaria.

Remuneración en euros

Posición	Mínimo	Máximo	Bonus
Analistas de Riesgos Junior	18.000	24.000	0-10%
Analistas de Riesgos Senior	24.000	32.000	0-10%
Gestor Comercial Junior	21.000	26.000	0-10%
Gestor Comercial Senior	27.000	36.000	0-10%
Subdirector / Interventor	28.000	40.000	10-15%
Director de Oficina	40.000	60.000	10-30%
Director de Zona	50.000	80.000	30-50%
Director Territorial	60.000	90.000	30-50%
Director Comercial	80.000	150.000	50-100%

BANCA PRIVADA

Perfil

La Banca Privada ha experimentado un claro crecimiento en estos últimos años. Muchas de las entidades internacionales han reforzado sus equipos, se han introducido nuevos actores en el mercado e incluso muchos bancos nacionales han redefinido sus negocios de banca privada.

Lo que prima actualmente es el asesoramiento personalizado en función de las necesidades del cliente. Después de la grave crisis y los escándalos ya conocidos por todos, la confianza de los clientes de rentas altas ha sufrido un gran varapalo, por lo que cada vez más se están viendo nuevas posibilidades de negocio, como son las pequeñas boutiques de asesoramiento más especializado y arquitectura abierta para así, poder salir de la “colocación de productos de las propias casas” e invertir en función de las necesidades reales de clientes.

Los perfiles requeridos para este tipo de posiciones son titulados universitarios en los que cada vez más se requieren titulaciones específicas del sector, además de una gran conocimiento de los productos y un perfil claramente comercial, pero sin duda, no se puede obviar el acceso a una cartera voluminosa en gestión.

Remuneración en euros

Posición	Mínimo	Máximo	Bonus
Asesor de Patrimonios Junior	25.000	35.000	15 - 30%
Asesor de Patrimonios	35.000	45.000	15 - 30%
Asesor de Patrimonios Senior	45.000	55.000	30 - 40%
Jefe de Equipo	50.000	80.000	50%
Director de Banca Privada	80.000	150.000	50%
Banquero Privado Senior	75.000	140.000	70%

FINANCIACIÓN ESPECIALIZADA

Perfil

Los resultados obtenidos por las entidades cuyo core business era la financiación especializada (leasing, renting, factoring y confirming) animaron a la mayor parte de las Cajas de Ahorros y Bancos a potenciar este negocio como parte de sus estrategias comerciales. Hoy en día no todas las entidades que operaban antes de la crisis mantienen su actividad. El número de players del mercado se ha reducido considerablemente, quedándose aquellas entidades que tenían más saneado su balance y menos morosidad han tenido que soportar

Remuneración en euros

Posición	Experiencia	Mínimo	Máximo	Bonus
Comercial	Junior	18.000	25.000	10-30%
Comercial	Senior	28.000	40.000	30-80%
Comercial	Director	50.000	85.000	30-100%
Analista Riesgos	Junior	15.000	21.000	0-5%
Analista Riesgos	Senior	25.000	35.000	0-5%
Analista Riesgos	Director	45.000	60.000	5-10%
Recobros	Junior	25.000	35.000	0-10%
Recobros	Senior	35.000	45.000	10-25%
Recobros	Director	45.000	60.000	20-60%
Client Services	Junior	14.000	20.000	5-10%
Client Services	Senior	22.000	32.000	5-10%
Client Services	Manager	40.000	52.000	10-20%
Director Financiero	-	50.000	90.000	10-20%
Director General	-	90.000	150.000	30-100%

3. NUESTRAS OFICINAS

Madrid:

Paseo de la Castellana 28 - 28046

Tel: +34 91 131 81 00

Fax: +34 91 359 45 15

Barcelona:

Ronda Sant Pere 5 - 08010

Tel: +34 91 131 81 00

Fax: +34 91 564 74 00

Valencia:

Avda. Cortes Valencianas 39 - 46015

Tel: +34 96 045 19 10

Fax: +34 96 045 19 99

Sevilla:

Paseo de las Delicias 1 - 41001

Tel: +34 95 497 89 00

Fax: +34 95 497 89 01

Bilbao:

Gran Vía 40 - 4800

Tel: +34 94 435 53 77

Fax: +34 94 425 05 79



Part of
PageGroup